



АДМИНИСТРАЦИЯ ГОРОДА ПЕРМИ
ДЕПАРТАМЕНТ ЗЕМЕЛЬНЫХ ОТНОШЕНИЙ

РЕШЕНИЕ

о размещении объектов № 21-01-44-1 от 09 ЯНВ 2020

г. Пермь, ул. Сибирская, 15

Департамент земельных отношений Администрации города Перми в соответствии с пунктом 3 ст. 39.36 Земельного кодекса Российской Федерации, Положением о порядке и условиях размещения объектов на землях или земельных участках, находящихся в государственной или муниципальной собственности, на территории Пермского края без предоставления земельных участков и установления сервитутов, публичного сервитута, утвержденным Постановлением Правительства Пермского края от 22.07.2015 № 478-п

разрешает ООО «УК «Моторостроитель» (ИНН 5948052288, ОГРН 1165958106907, место нахождения: 614010, Пермский край, г. Пермь, ул. Клары Цеткин, д. 10а, этаж 5, офис 523)

размещение объекта: проезды, в том числе вдольтрассовые, и подъездные дороги, для размещения которых не требуется разрешения на строительство.

на землях: государственная собственность на которые не разграничена.

на срок 1 год

местоположение: Пермский край, г. Пермь, Свердловский район, ул. Фонтанная.

Территория, согласно схеме, расположена в зоне с особыми условиями использования территории: приаэродромная территория аэродрома аэропорта Большое Савино.

ООО «УК «Моторостроитель» соблюдать правила охранных зон воздушного пространства, установленные Постановлением Правительства Российской Федерации от 11.03.2010 № 138 «Об утверждении Федеральных правил использования воздушного пространства Российской Федерации».

Приложение:

Схема предполагаемых к использованию земель или части земельного участка (на 1 л. в 1 экз.).

Начальник отдела предоставления
земельных участков по работе
с юридическими лицами

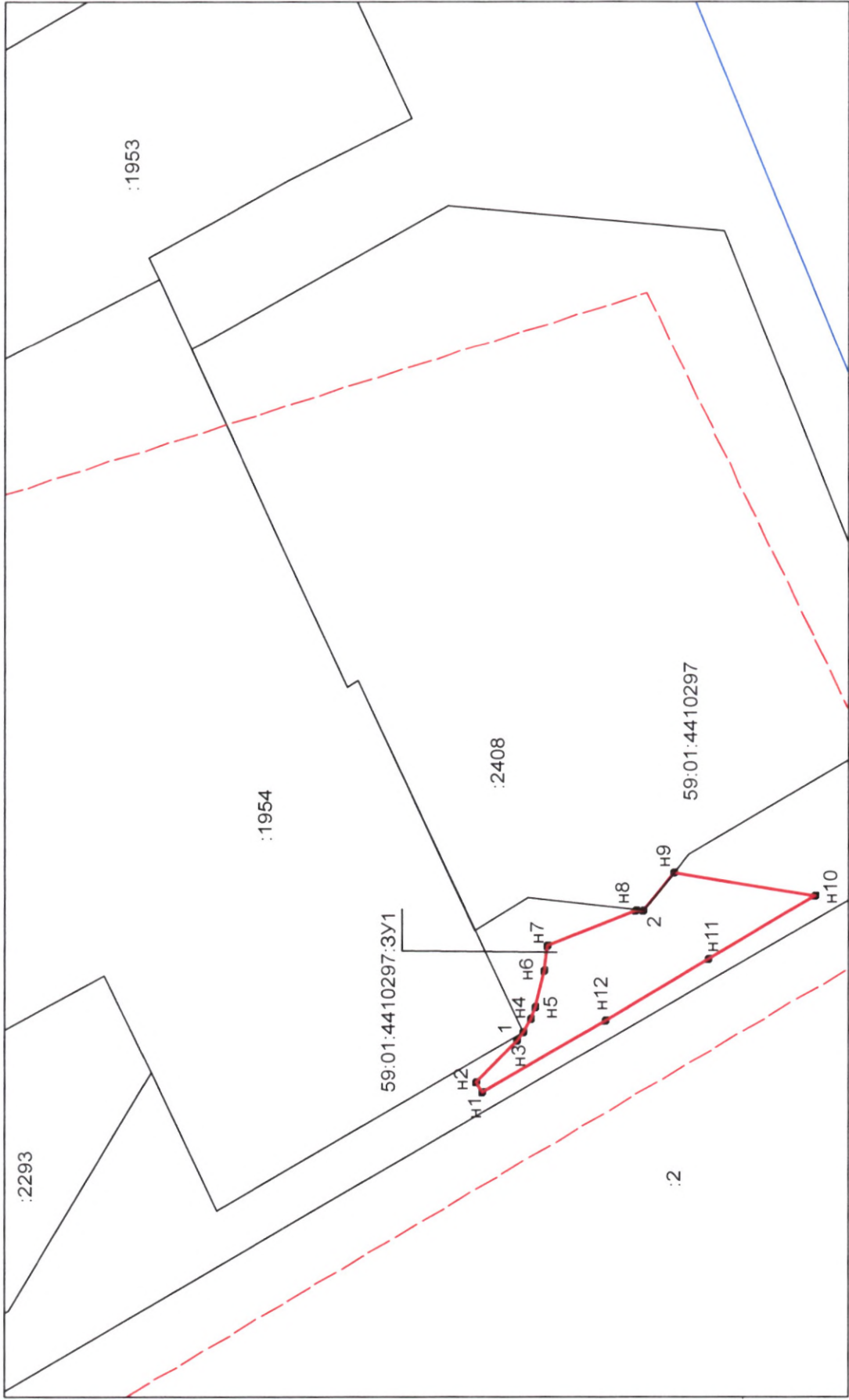
м.п.



Н. М. Санникова

Схема предполагаемых к использованию земель или части земельного участка

Объект: Проезды, в том числе вдольтрассовые, и подъездные дороги, для размещения разрешенных на строительство.
Местоположение: Пермский край, г. Пермь, Свердловский район, ул. Фонтанная
Площадь земель или части земельного участка, кв.м.: 158
Категория земель: земли населенных пунктов
Вид разрешенного использования:



Учетный номер земельного участка 59:01:4410297:3У1			
Площадь земельного участка 158 кв.м			
Обозначение характерных точек границ	Координаты		Y
	X	Y	
n1	516878.59	2233999.61	
n2	516879.22	2234000.39	
n3	516875.56	2234003.78	
1	516875.12	2234004.40	
n4	516874.42	2234005.48	
n5	516873.99	2234006.41	
n6	516873.24	2234009.30	
n7	516872.96	2234011.30	
n8	516865.21	2234014.08	
2	516864.57	2234014.02	
n9	516861.91	2234017.13	
n10	516849.64	2234015.31	
n11	516858.86	2234010.18	
n12	516867.87	2234005.30	
n1	516878.59	2233999.61	

Описание границ смежных землепользователей:
от точки n1 до точки n8 - земли, собственность на которые не разграничена
от точки n8 до точки n9 - земельный участок с кадастровым номером 59:01:4410297:2408, ВРИ - Многоквартирные жилые дома, форма собственности - частная
от точки n9 до точки n1 - земли, собственность на которые не разграничена

Условные обозначения

- граница вновь образованного земельного участка
- поворотная точка границы участка
- 1 порядковый номер поворотной точки границы участка
- n1 надпись номера вновь образованной точки
- граница кадастрового квартала
- 59:01:4410297:2408 кадастровый номер земельного участка
- 59:01:4410297:3У1 номер образованного земельного участка
- граница земельного участка, включенная в ГКН
- - - красные линии

Заявитель

И.И. Иванова